

صالح الجميلي

المعرض الشخصي الرابع

قاعة المعرض الوطني للفن الحديث - كولبنكيان - بغداد

١٤ - ١٨ أيار ١٩٧٠

SALEH JUMAIE

FOURTH ONE-MANE SHOW

NATIONAL GALLERY OF MODERN ART (GULBENKIAN)

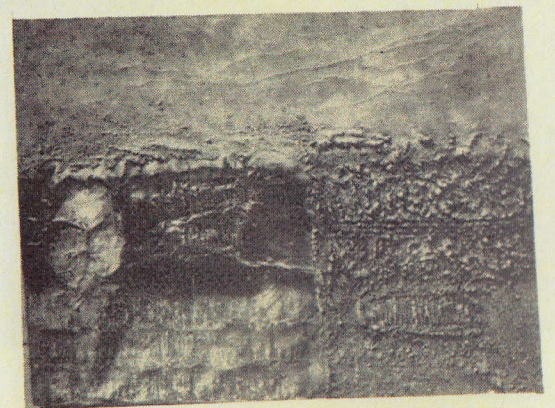
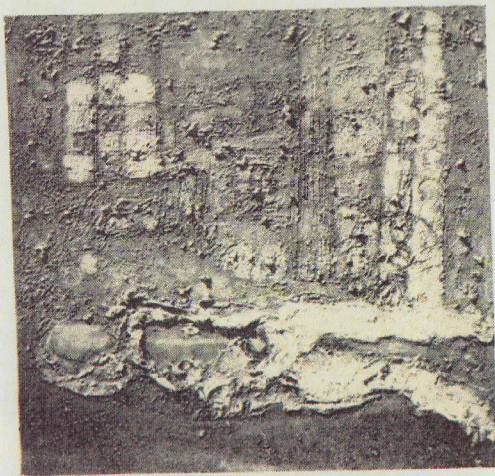
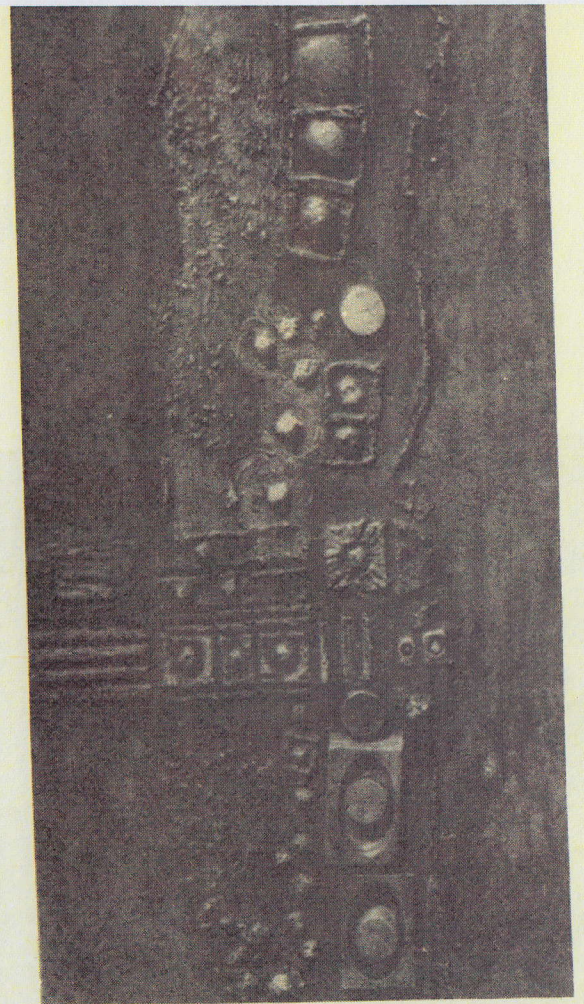
BAGHDAD 14-18 MAY 1970



Jaleh Jumaie cannot be just "decorative" : his expressionism is vital; it relates the inner self to the ruins of history. In a country dotted with brilliant golden domes together with dust-laden remains that go back to man's first creative work, the artist tries to achieve a totality of presence rooted in a historical consciousness. His vision has that Jungian symbolic quality that incorporates the primitive into the images of a sophisticated present.

Jabra I. Jabra

دينار	
٥٥/—	١ — حركة حرف
٥٠/—	٢ — مسار حروف ١
٥٠/—	٣ — " " ٢
٢٠/—	٤ — " " ٣
٢٠/—	٥ — تحطيم حروف
٤٥/—	٦ — انشطار
٥٠/—	٧ — ذكريات مدرسية
٣٥/—	٨ — جدار قديم (١)
٣٠/—	٩ — " " (٢)
٥٥/—	١٠ — " " (٣)
٥٥/—	١١ — اغواء أنكيو ١
٥٥/—	١٢ — " " ٢
٥٥/—	١٣ — " " ٣
٢٥/—	١٤ — " " ٤
٢٥/—	١٥ — أثر قديم
٣٥/—	١٦ — تشكيلات هندسية (١)
٢٠/—	١٧ — " " (٢)



١٨ — التقاء حروف

١٩ — حلم امرأة (١)

٢٠ — حلم امرأة (٢)

٢١ — الدوامة

٢٢ — حلم احمر

٢٣ — ثنائية

٢٤ — فردية

٢٥ — راقصة

٢٦ — راقصة ذهبية

٢٧ — راقصة زرقاء

٢٨ — مطربون

٢٩ — رسالة قديمة (١)

٣٠ — » » (٢)

٣١ — بقايا مدن

٣٢ — حائط احمر

٣٣ — النزول الى العالم السفلي

